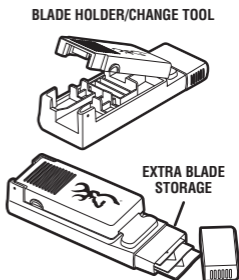
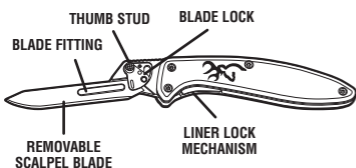


PRIMAL® SCALPEL INSTRUCTIONS

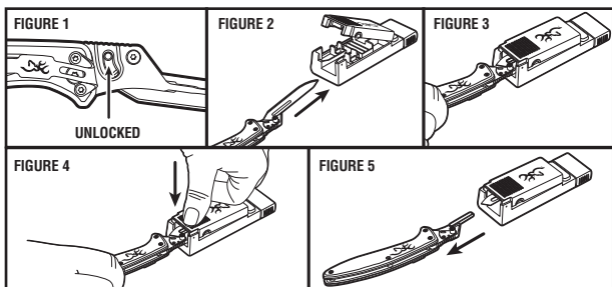


⚠ WARNING

BEFORE CHANGING BLADES READ AND UNDERSTAND THE ENCLOSED WARNINGS.

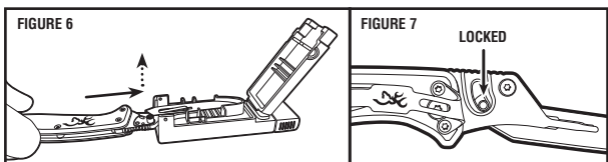
REMOVING THE BLADE

1. Place the blade in the open position and ensure the liner lock mechanism is securely engaged.
2. Disengage the blade lock by rotating it to its unlocked position. (Figure 1)
3. Holding the knife flat, place the blade into the blade holder/change tool until the tip of the blade seats in the blade-shaped area inside. (Figure 2)
4. Close the blade holder/change tool over the blade. (Figure 3)
5. While holding the knife handle with one hand, press down on the top of the blade holder/change tool with the other hand until the blade is loosened from the blade fitting. (Figure 4)
6. Remove the knife from the blade holder/change tool, leaving the blade inside. (Figure 5)
7. Carefully remove the blade from the blade holder/change tool.



INSTALLING THE BLADE

1. Place the blade fitting in the open position and ensure the liner lock mechanism is securely engaged.
2. Remove a new blade from the packaging and place it in the blade holder/change tool until the tip of the blade seats in the blade-shaped area inside.
3. Close the blade holder/change tool over the blade.
4. With one hand, press down lightly on the top of the blade holder/change tool to secure the blade.
5. Angle the handle slightly under the blade and slide the blade fitting into the blade slot until the blade is secured on the blade fitting. (Figure 6)
6. Rotate the blade lock down to lock the blade in place. (Figure 7)



BROWNING.COM

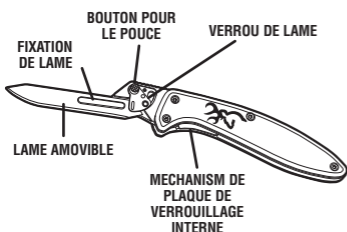
US: Morgan, Utah 84050-9326

CANADA: Browning Canada Sports Ltd/Ltée, St-Laurent, Quebec H4S 1W6

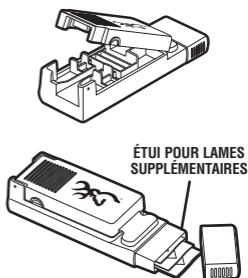
INTL: Parc Industriel des Hauts-Sarts, B-4040 Herstal, Belgium

A02203/22027

INSTRUCTIONS POUR PRIMAL® SCALPEL



PORTE-LAME/OUTIL DE REMPLACEMENT

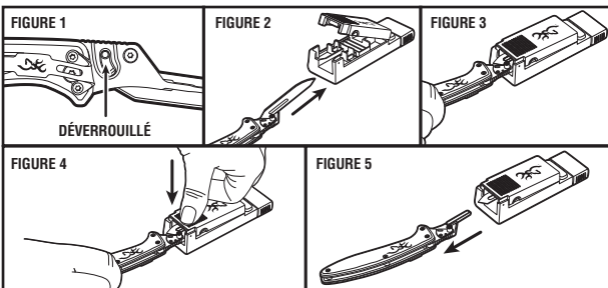


⚠ AVERTISSEMENT

LISEZ COMPRENEZ BIEN LES AVERTISSEMENTS
CI-COMPRIS AVANT DE REMPLACER DES LAMES

DÉMONTAGE DE LA LAME

1. Mettre la lame en position ouverte et s'assurer que le mécanisme de verrouillage est bien engagé.
2. Désengager le verrou de lame en le tournant à la position déverrouillée (figure 1).
3. Tenir le couteau à plat et placer la lame dans le porte-lame jusqu'à ce que la pointe de la lame se loge dans la partie en forme de lame à l'intérieur (figure 2).
4. Fermer le porte-lame/outil de remplacement sur la lame (figure 3).
5. Tenir le manche du couteau d'une main et appuyer sur le haut du porte-lame/outil de remplacement de l'autre main jusqu'à ce que la lame se détache (figure 4).
6. Retirer le couteau du porte-lame/outil de remplacement en laissant la lame à l'intérieur (figure 5).
7. Retirer délicatement la lame du porte-lame/outil de remplacement.



INSTALLATION DE LA LAME

1. Placer la fixation de lame en position ouverte et s'assurer que le mécanisme de verrouillage est bien engagé.
2. Retirer une nouvelle lame de l'étui et la placer dans le porte-lame/outil de remplacement jusqu'à ce que la pointe de la lame se loge dans la partie en forme de lame à l'intérieur.
3. Fermer le porte-lame/outil de remplacement sur la lame.
4. Avec une main, appuyer légèrement sur le haut du porte-lame/outil de remplacement pour fixer la lame.
5. Former un léger angle avec le manche sous la lame et faire glisser la fixation dans la fente de la lame jusqu'à ce que celle-ci soit bien en place (figure 6).
6. Tourner le verrou de lame vers le bas pour la bloquer en place (figure 7).

